



GOBERNACIÓN DEL TOLIMA



TÚ Y YO
Somos Quindío
Gobernación del Quindío

Gobernación de RISARALDA
Sentimiento de Todos



Gobierno de CALDAS

PRIMERO LA GENTE

PROTOCOLO comunitario ante una

Amenaza Volcánica



**RAP EJE
CAFETERO**

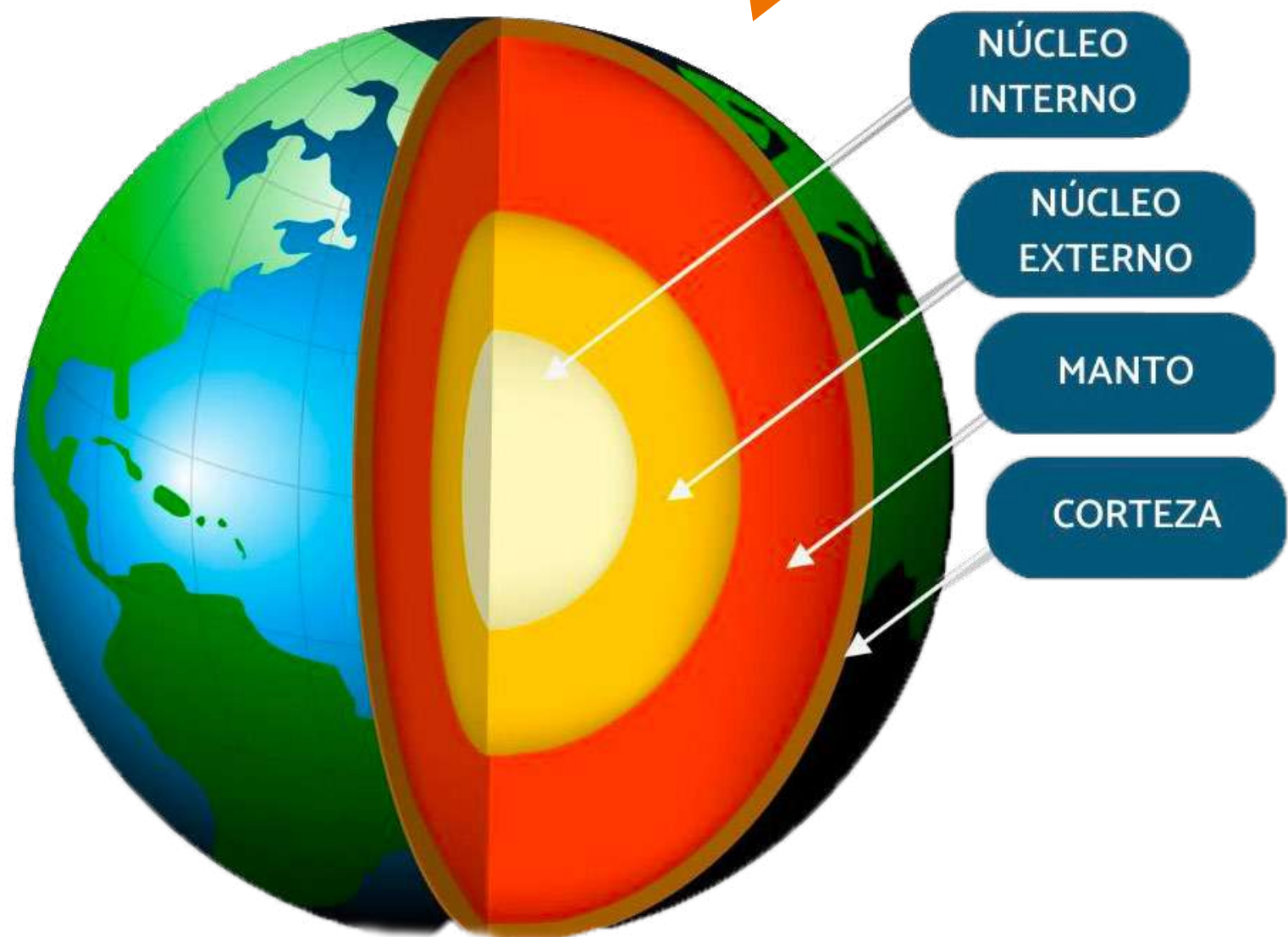
Región Administrativa
y de Planificación

¿SABES POR QUÉ EXISTEN LOS VOLCANES?



Hola Pedro, me preguntaba si tu sabes ¿por qué existen los volcanes?

Hola María. Pues te cuento que yo he estado investigando y descubrí algo sorprendente. Nuestro planeta por dentro tiene tres grandes capas: la primera se llama Núcleo, una masa sólida y es la más caliente de todas con temperaturas que alcanzan los 4.500°C, la segunda se llama manto y está compuesta por magma que es roca fundida por las altas temperaturas del núcleo y la tercera se llama corteza, que es donde se ubican los continentes y nuestro territorio.





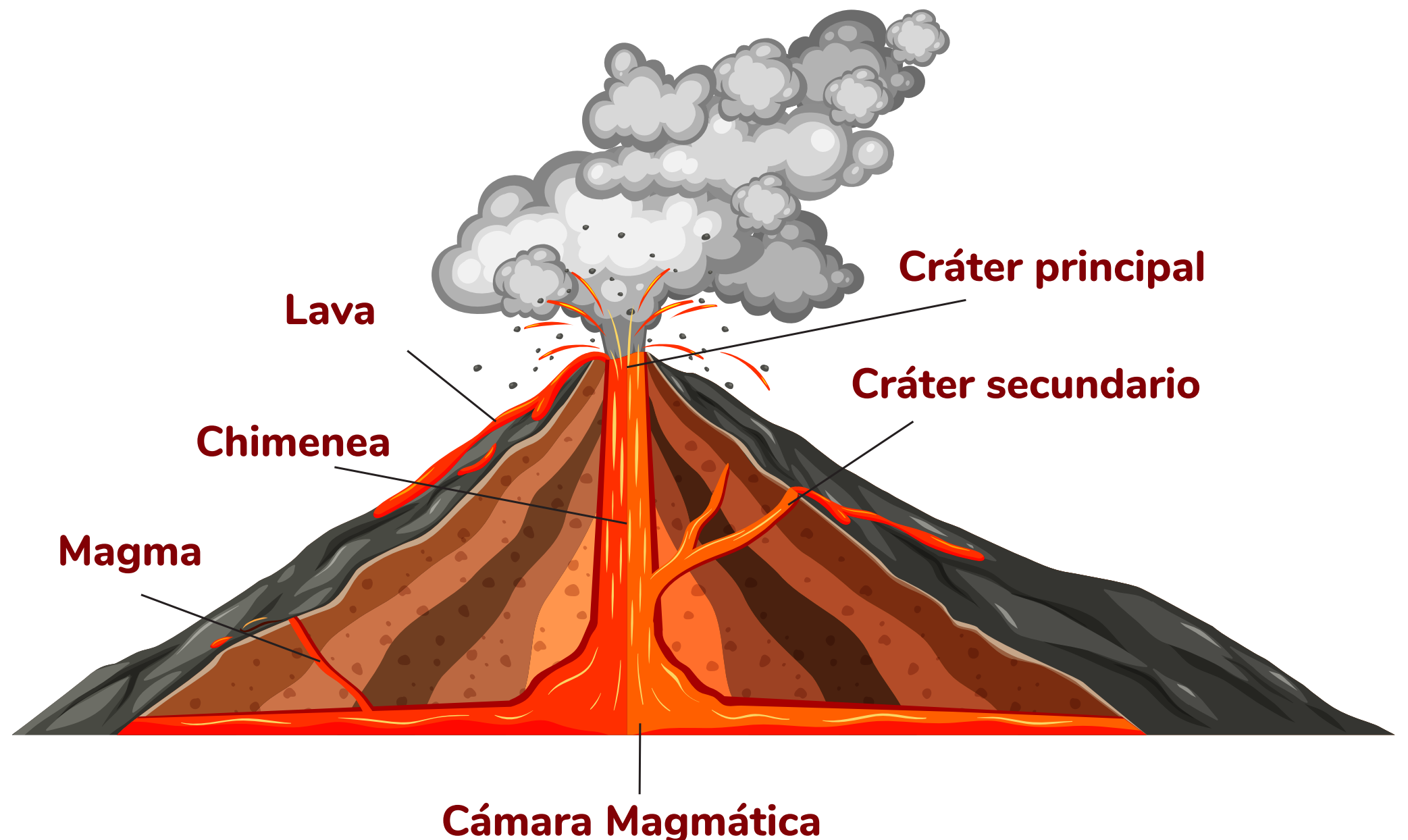
Debido a esto, los volcanes existen porque son como grandes válvulas de escape por donde nuestro planeta libera constantemente el magma proveniente del Manto y los gases que circulan en su interior.



Qué interesante esto, Pedro. ¿O sea que los volcanes son como la olla que libera la presión de la tierra desde su interior?

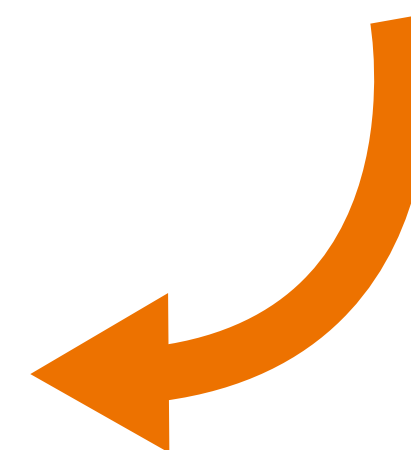
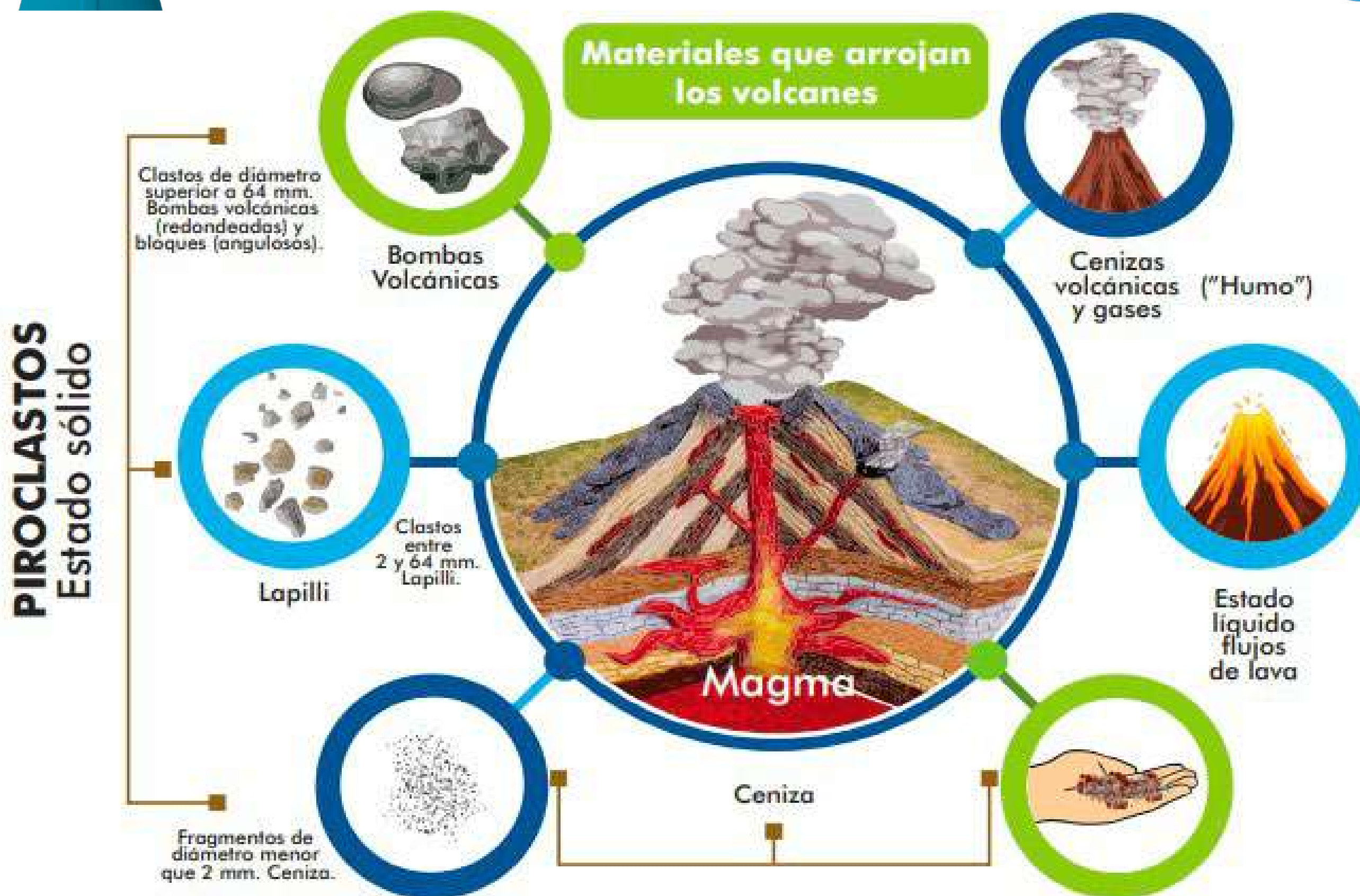
Así es María, el magma está en constante movimiento y cuando se acumulan gases y altas temperaturas, el planeta busca por donde liberarla, y por esta razón existen los volcanes.

María de acuerdo a lo que estuve investigando, así es como está conformado un volcán:



Y si un volcán entra en proceso de erupción, ¿que arrojaría?

María, de acuerdo a lo que he revisado en la información que tiene la Unidad Nacional de Gestión del Riesgo de Desastres, esta imagen nos describe claramente lo que arrojaría un volcán que entre en erupción:



María, ¿por qué estás tan interesada en los volcanes?

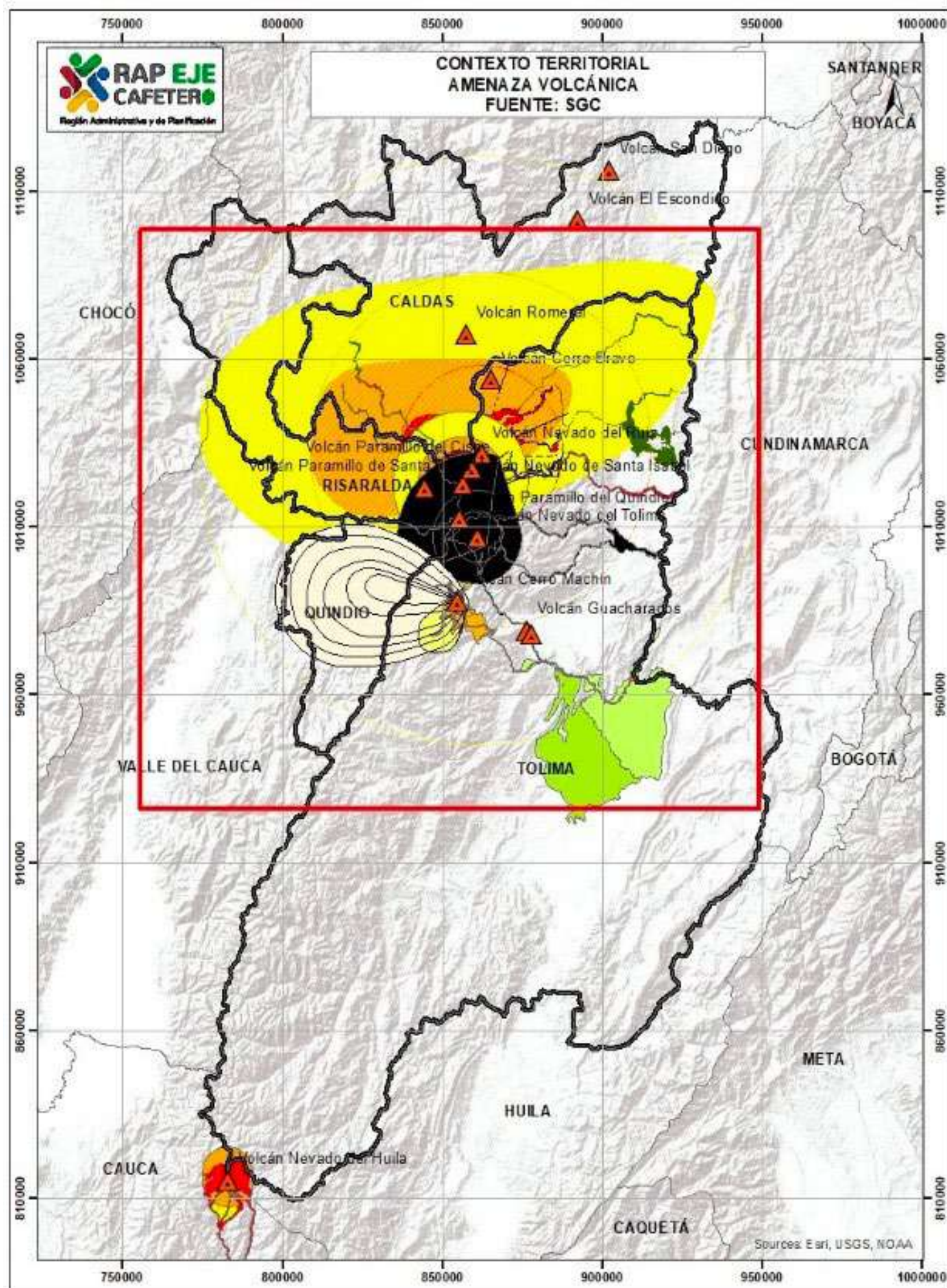
Pedro, porque cerca donde vivo, existe un Volcán conocido como **Nevado del Ruiz** y siempre está emitiendo gases y cenizas en pequeñas proporciones.

Ah sí, ese es uno de los volcanes más activos de nuestra región. Te cuento que no solo existe ese volcán, según el Servicio Geológico Colombiano, quién es la entidad que realiza seguimiento y monitoreo de los volcanes en nuestro país, en Colombia existen más de 20 volcanes actualmente activos. **Y en nuestra región hay 10 de ellos.**

Si, el Servicio Geológico Colombiano los tiene localizados. Así como también tiene unos **mapas de zonificación de amenaza alta media y baja para cada uno**, con el fin de identificar los municipios que se verían afectados si estos entran en actividad, y como yo quería conocer esa información, esto fue lo que encontré:

Wow, tenemos muchos volcanes. ¿Y sabes donde están ubicados?





Pedro ¿y si un volcán entra en actividad, qué hago?

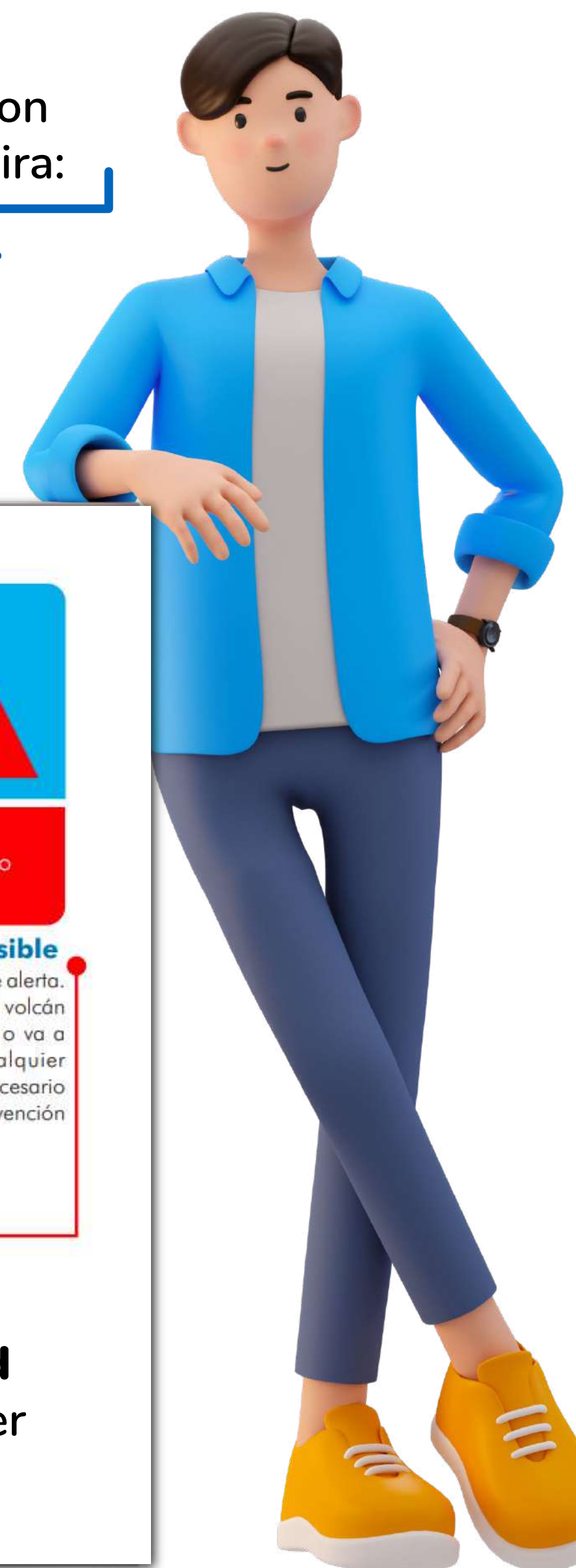
María, lo primero que debemos hacer, es informarnos de lo que el **Servicio Geológico Colombiano y entidades competentes** nos indiquen a través de sus boletines, qué es donde nos indican los diferentes niveles de alerta de acuerdo a la actividad que tenga esté teniendo el volcán.



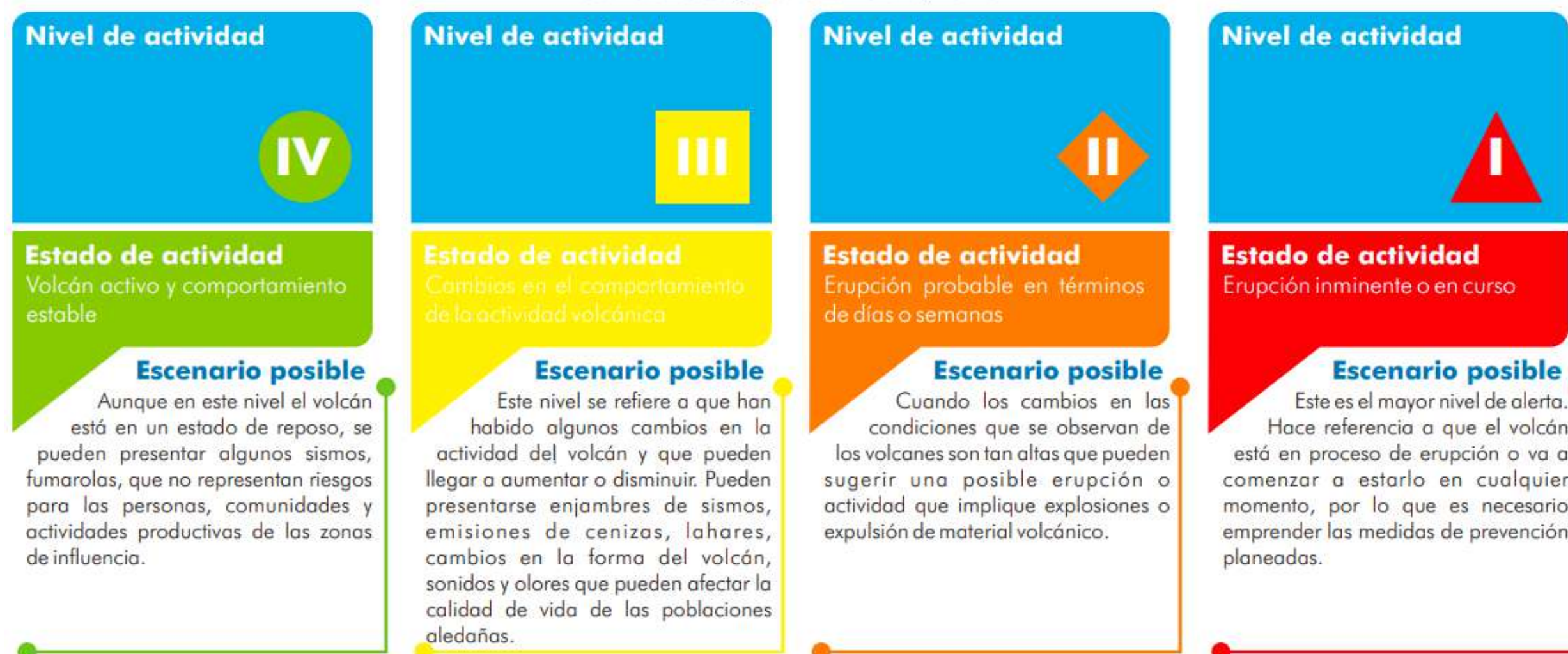
¿Cómo así? ¿Hay un nivel de alerta según la actividad que esté teniendo el volcán?



Claro, son estos mira:



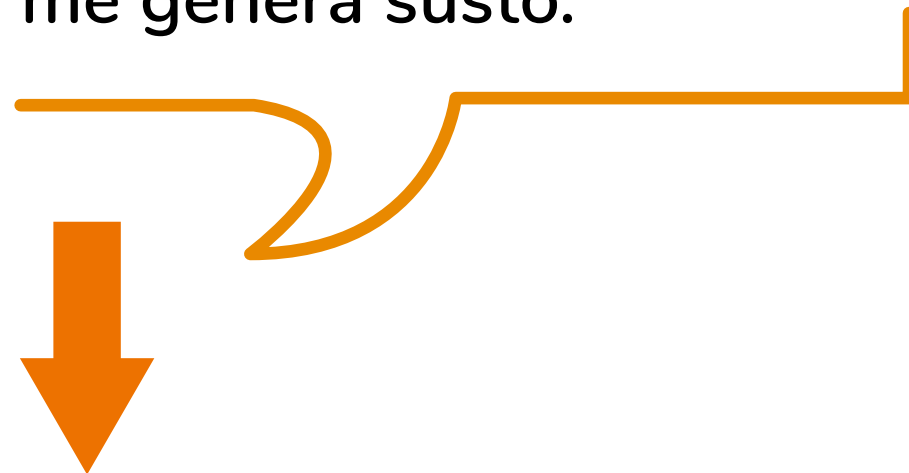
Servicio Geológico Colombiano, 2018



Debemos estar atentos a las recomendaciones que nos indiquen las autoridades competentes. Pero también **es nuestra responsabilidad educarnos y prepararnos**, para no entrar en pánico y saber qué hacer si se presenta una actividad volcánica.



Pedro, pero no sé como prepararme. De solo pensar en una alerta naranja o roja, me genera susto.



María, nosotros como comunidad, somos los primeros respondientes y por eso es muy importante saber que hacer de acuerdo a nivel de alerta que emita el Servicio Geológico Colombiano. En ese sentido, lo primero que debes tener es un **Kit de emergencias** organizado y disponible para cuando se llegue a presentar una erupción volcánica.

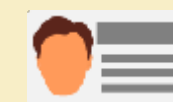


El kit debe contener todo lo necesario y debes ubicarlo en un sitio de fácil acceso y conocido por todos los miembros de tu familia.

Esto es lo que debería llevar:



KIT



- Documento de identidad, copia de escrituras de la vivienda y seguros contratados.



- Linterna y radio con baterías de repuesto, o preferiblemente con sistema de recarga autónomo.



- Silbato, botiquín de primeros auxilios (incluye medicamentos prescritos para la familia o mascota).



- Alcohol en gel al 70%.



- Agua embotellada para todos los miembros de la familia.



- Una muda de ropa y zapatos para cada miembro de la familia.



- Cobijas livianas.



- Alimentos no perecederos (enlatados), para tu familia y mascota.



- Artículos de aseo (toallas higiénicas, pañales, preservativos).



- Artículos personales como gafas, ropa interior, entre otros.



- Bolsa plástica.

¿Qué puedo hacer si un volcán **entra en actividad**?

María, si el volcán llega a cambiar de alerta, es decir a **una alerta roja** producto de una erupción inminente o en curso, generalmente el miedo y la confusión del momento hacen que no actuemos adecuadamente. Por eso es importante **seguir las recomendaciones** de las entidades territoriales y de gestión del riesgo locales y tener en cuenta lo siguiente:

SI NOS ENCONTRAMOS EN CASA:

- Seguir las órdenes de evacuación emitidas.
- Apague equipos, electrodomésticos y cierre entradas de gas natural.
- Cerrar puertas, ventanas para evitar la entrada de cenizas volcánicas.
- Si tenemos mascotas, llevarlos a un refugio cerrado.
- Si tenemos vehículos (carro, moto, u otro) guárdalos en un lugar seguro.

SI ESTAMOS FUERA DE CASA:

- Aléjate de las zonas peligrosas o restringidas.
- Busca refugio.
- Evita las áreas de cauces de ríos o laderas cercanas al volcán.
- Asegúrese de comprender claramente las instrucciones de evacuación dadas por el jefe de emergencias o por quién le comunique la instrucción de evacuar su área o grupo.
- Busque cuanto antes el punto de encuentro, manténgase unido al grupo. Si falta algún integrante de su familia o grupo a cargo, avise cuanto antes al jefe de brigada.



Así es María. Por que ya después de que pase la emergencia, los resultados visuales y el desequilibrio emocional y físico, puede llevarnos a tomar agua contaminada, encender fuego sin verificar que no haya alguna fuga de gas y realizar otras actividades que puedan ocasionar nuevos desastres.

Debemos mantenernos informados a lo que indican las autoridades locales y mantenernos a salvo.

También podemos tener en cuenta lo siguiente después de la emergencia:

1 Usa el radio, envía mensajes o llamadas de emergencia, pues las líneas telefónicas suelen colapsar.

2 Evita usar vehículos o movilizarte en zonas donde hayan llegado cenizas volcánicas.

3 Cúbrete bien con mascarillas o tapabocas, para evitar problemas respiratorios.

4 No retiras las cenizas volcánicas sin orientación por parte de una persona capacitada para ello.

5 Si tu vivienda sufrió daños, busca los alojamientos temporales y ayudas humanitarias establecidas por las autoridades competentes.

Gracias Pedro. ¿Y en una emergencia, sabes a quién puedo llamar?



En cualquier caso y ante una emergencia volcánica, debemos identificar las entidades de socorro más cercanos a los cuales se deberá dar aviso:

Cada uno de estos grupos de socorro nos podrá brindar apoyo en lo que se requiera dado el impacto de la emergencia:



CRUZ ROJA:

1. Labores de rescate de personas atrapadas.
2. Brindar atención a los afectados en el sitio de la emergencia.
3. Transporte de afectados a centros de atención médica.
4. Apoyar en la evacuación de áreas en condición de emergencia.

DEFENSA CIVIL:

1. Apoyar la evacuación de personas en condición de emergencia.
2. Rescate de personas afectadas o víctimas.
3. Apoyar transporte de materiales y equipos.

CUERPO DE BOMBEROS:

1. Apoyar control y extinción de incendios.
2. Realizar labores de rescate de personas afectadas o víctimas.
3. Colaborar en acciones de salvamento de bienes.

Así mismo, debo tener claro en mi lugar de residencia donde se encuentran ubicados los **Módulos de Estabilización y Clasificación** de pacientes a través de los cuales se brinda los primeros auxilios básicos que se requiera por la emergencia.

Pedro gracias por todas estas indicaciones que me diste. Muchas veces no sabemos que hacer y terminamos cometiendo imprudencias que ponen en riesgo nuestra vida y la de nuestras familias.



Así es María. Los volcanes siempre han existido, y debemos ser concientes que ellos cumplen una importante función para el planeta. Por eso debemos prepararnos para cuando la actividad del volcán incremente y nos pueda poner en riesgo.

Espero que puedas **socializar esta información con tu familia** y familiares cercanos para que juntos nos protejamos y nos dejemos guiar por lo que nos indiquen las autoridades de nuestro territorio, siempre actuando apropiadamente sin entrar en pánico.



PROTOCOLO comunitario ante una *Amenaza Volcánica*



Región Administrativa y de Planificación



GOBERNACIÓN
DEL TOLIMA



El Tolima
por UNe



Gobernación del Quindío

Gobernación de
RISARALDA
Sentimiento de Todos



Gobierno de
CALDAS

PRIMERO
LA GENTE